

FITS // AXES

CHAUSSANTS ET AXES DE PIED

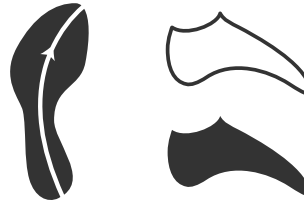
TOP PERFORMANCE

Asymmetric downturned
slipper for maximum precision, feel and power.

Axe asymétrique
griffé plongeant pour le maximum de précision, de sensation et de puissance.

PRODUCTS

// MYO SULPHUR
// YALLA
// KALYMNOS
// LD KALYMNOS
women shape

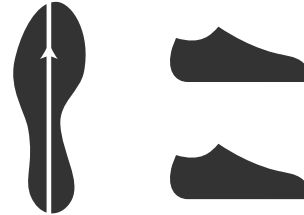


ADVANCED FIT

Symmetric straight
flat pointed profile giving an excellent compromise between precision, support and comfort.

Axe droit symétrique
pointu plat pour l'excellent compromis entre précision, support et confort.

// HYBRID LACE
// HYBRID
// LD HYBRID
women shape

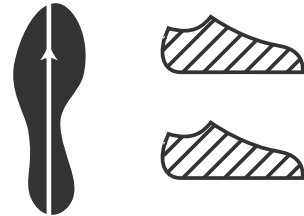


PROGRESSIVE FIT

Symmetrical straight
flat "rounded" profile for guaranteed adherence, support, and snugness of fit.

Axe droit symétrique
« arrondi » plat pour la garantie d'adhérence, de soutien et de confort d'accueil.

// ROCK UP
// EASY UP
// EASY UP JUNIOR
junior shape



FOOT SHAPE

ASYMETRICAL AXE // SYMETRICAL AXE



MIDSOLE SOFTNESS



VIBRAM® XS GRIP™

Vibram® XS GRIP™ is a rubber compound that offers 30% more adherence to smooth surfaces than previous formulas. Vibram® XS GRIP™ brings adherence to a new level under hot or cold conditions, creating more opportunities for free climbers. Using Vibram® XS GRIP™ compound allows free climbers the chance to do things never thought possible. (XS GRIP™).

La gomme Vibram® XS GRIP™ assure 30% d'adhérence en plus, sur les surfaces lisses. La Vibram® XS GRIP™ offre un niveau d'adhérence exceptionnel en conditions chaudes ou froides. L'emploi du composé Vibram® XS GRIP™ sur notre chausson permet aux grimpeurs la réalisation des voies les plus dures. (XS GRIP™).

HOOK EFFECT™

Laser microgrooved outsole surface for enhanced quality of grip through structured deformation of the rubber.

Micro rainurages laser à la surface de la semelle pour augmenter les qualités d'accroche par la déformation structurée de la gomme.



EXCLUSIVE CONSTRUCTIONS

DES CONSTRUCTIONS EXCLUSIVES

4POINTS GRIP™

A rubber compound exclusive to Millet, providing an excellent adherence-to-durability ratio.

Gomme résinée exclusive Millet offrant un excellent ratio adhérence/durabilité.



FABRICS

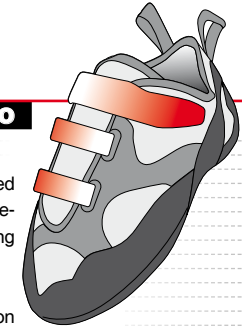
Microfibre upper with deformation-free synthetic lining for a direct fit: choose your actual foot size. Or an unlined leather upper to gradually "tailor" the slipper to your foot: choose two sizes below, at most.

Tige microfibre doublé synthétique sans déformation pour un ajustement direct, choisie à la peinture réelle ou tige cuir non doublée pour « faire » le chausson à son pied progressivement, choisie 2 tailles en dessous au maximum.

REVERSE TRIPLE VELCRO

Well-distributed tightening for truly optimised wrap and precision of power and feel. 1 precise forefoot 2 taut exterior for powerful edging 3 offers wraparound retention of instep.

Répartition de serrage pour une optimisation réelle de l'enveloppement, de la précision de la puissance et des sensations. 1 précis sur l'avant-pied tendu en externe pour la puissance en carres. 3offrant un maintien du coup de pied enveloppant.



EXTRA TOE PAD

Reinforced forefoot to increase slipper's deformation resistance and foot comfort when crack jamming.

Avant-Pied renforcé pour la tenue à la déformation du chausson et le confort du pied dans les verrouillages de pointe en fissure.



ANTISHOCK HEEL

Shock-damping EVA heel insert for comfortable crash-pad landing and for connecting walks between Alpine routes.

Insert talon EVA antichoc amortissant pour un confort de réception en bloc et en marche de jonction dans les voies alpines.



JUNIOR EXTRA PAD

A removable extra foam pad that can be inserted behind the heel to allow usage spanning two foot sizes. Ideal for extending shoe life when children's feet are growing.

Plaque de mousse extra amovible à insérer derrière le talon pour un rattrapage de valeur de pointure. Idéal pour faire durer le chausson quand les enfants grandissent des pieds.

