

## CLIMACTIVE® CONSTRUCTION

**CLIMACTIVE®**

**FR**

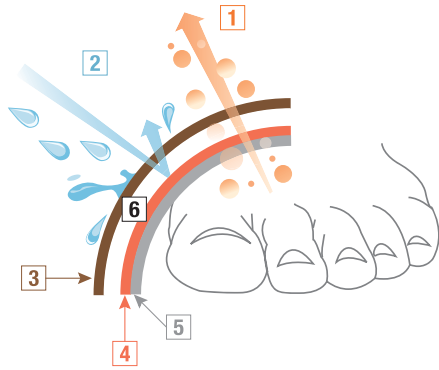
La membrane microporeuse Climactive® Lafuma est imperméable et respirante. Elle fait partie intégrante de la doublure.

**EN**

The micro-porous Lafuma Climactive® membrane is waterproof and breathable. It is an integral part of the lining.

**DE**

Die mikroporösen Membrane Climactive® von Lafuma sind wasserdicht und atmungsaktiv. Sie sind ein wichtiger Bestandteil des Innenfutters.



**1**

Vapeur d'eau  
Water vapour  
Wasserdampf

**2**

Pluie  
Rain  
Regen

**3**

Tige  
Upper  
Schaff

**4**

Membrane CLIMACTIVE®  
CLIMACTIVE® membrane  
Membrane CLIMACTIVE®

**5**

Doublure intérieure  
Lining  
Innenfutter

**6**

Air  
Air  
Luft

## TWIN LACE® CONCEPT

**TWIN  
LACE**

**FR**

Système de laçage ajustable - Brevet exclusif Lafuma.

**1** Ajustement du serrage avant.

**2** Ajustement du serrage arrière.

Le serrage par sangle maintient parfaitement le pied sur tout type de terrains.

**EN**

Adjustable lacing system - Exclusive Lafuma patent.

**1** Front tightening adjustment.

**2** Back tightening adjustment.

The strap fastening system holds the foot perfectly on all types of terrain.

**DE**

Anpassbares Schnürsystem - Exklusives Lafuma-Patent.

**1** Anpassung des vorderen Schnürsystems.

**2** Anpassung des hinteren Schnürsystems.

Der Riemenverschluss bietet dem Fuß auf jedem Gelände perfekten Halt.



**1**



**2**



## ORTHOLITE®

**OrthoLite®**  
comfort from the inside out

**FR**

En collaboration avec OrthoLite®, Lafuma a mis au point une première intérieure qui équipe la majorité des modèles de la nouvelle collection. Sa construction confère à nos produits de nombreux avantages : respirante, elle réduit l'humidité ; la structure cellulaire ouverte crée un système de ventilation et de réduction de l'humidité à l'intérieur de la chaussure ; amorti à long terme : la semelle conserve plus de 95% de son épaisseur au fil du temps ; anti-bactérienne : OrthoLite® contient un insert breveté anti bactérien ; matière recyclée : la mousse OrthoLite® contient de la poudre de caoutchouc recyclé.

**EN**

In collaboration with OrthoLite®, Lafuma presents a new insole added to most of the models in the collection. Its construction brings numerous advantages to our products: breathability and moisture reduction: the open cell construction creates a ventilation system and helps reduce moisture inside the shoe ; long-term cushioning: the insole maintains more than 95% of its thickness over time ; anti-bacterial: OrthoLite® contains a patented anti-bacterial insert ; recycled materials: the OrthoLite® foam contains powdered recycled rubber.

**DE**

In Zusammenarbeit mit „OrthoLite®“ hat Lafuma seinen ersten Innenschuh entwickelt, der bei fast allen Modellen in der neuen Kollektion zu Einsatz kommt. Diese Konstruktion hat folgende wesentliche Vorteile: Atmungsaktiv, feuchtigkeitsreduzierend: die offene Zellstruktur schafft ein Belüftungssystem und reduziert die Feuchtigkeit im Inneren des Schuhs; Langfristig stoßgedämpft: Die Sohle behält im Laufe der Zeit mehr als 95% ihres Volumens; Bakterienhemmend: „OrthoLite®“ enthält eine bakterienhemmende Einlage, die patentiert ist; Recyclingmaterial: Der „OrthoLite®“-Schaumstoff enthält Pulver aus recycelten Kautschuks.



## USE PICTOGRAMS



Ski et après-ski  
Ski and après-ski  
Ski und Après-Ski



Multi activités  
Multi-purpose  
Multiaktivitäten



Montagne  
Mountain  
Berg



Trail  
Trail running  
Traillauf



Trekking / Randonnée  
Trekking / Hiking  
Trekking / Wanderung



Outdoor urbain  
Urban Outdoor  
Städtischer Outdoor-Stil

## MEANING OF THE PICTOGRAMS



Lacet vrillé anti-glisse  
Anti-slip drilled laces  
Gedrehtes und rutschfestes Schnürband



Détails rétro-réfléchissants  
Reflective details  
Nach hinten reflektierende Einsätze



Léger  
Lightweight  
Leicht



Fabriqué à proximité  
Made next door  
In Ihrer Nähe hergestellt



Pièce en TPU pour améliorer la stabilité et la flexion latérale du pied  
TPU piece for best stability and flexion on lateral part  
Bestandteil aus TPU, um den Halt des Fußes und der Seitenflexion zu verbessern



Semelle caoutchouc Vibram®  
Vibram® rubber outsole  
Gummisohle Vibram®

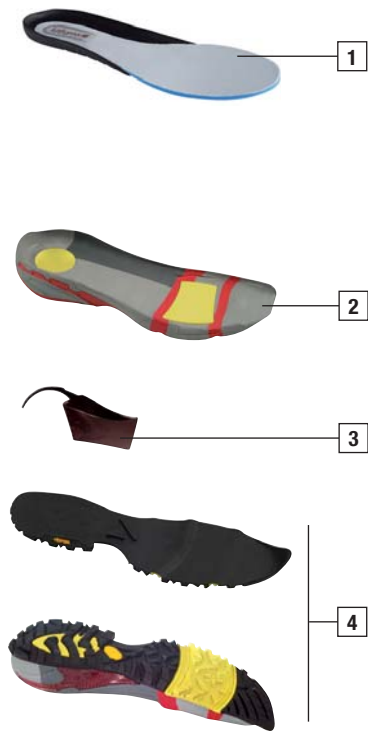
## SHOES SIZE CHART

GAITER SIZE	S								M										
	UK	3,5	4	4,5	5	5,5	6	6,5	7	7,5	8	8,5	9	9,5	10	10,5	11	11,5	12
EUR	36	36 <sup>2/3</sup>	37 <sup>1/3</sup>	38	38 <sup>2/3</sup>	39 <sup>1/3</sup>	40	40 <sup>2/3</sup>	41 <sup>1/3</sup>	42	42 <sup>2/3</sup>	43 <sup>1/3</sup>	44	44 <sup>2/3</sup>	45 <sup>1/3</sup>	46	46 <sup>2/3</sup>	47 <sup>1/3</sup>	48
CM	22,5	23	23,5	24	24,5	25	25,5	26	26,5	27	27,5	28	28,5	29	29,5	30	30,5	31	31,5
US men	4	4,5	5	5,5	6	6,5	7	7,5	8	8,5	9	9,5	10	10,5	11	11,5	12	12,5	13
US lady	5,5	6	6,5	7	7,5	8	8,5	9	9,5	10	10,5	11	11,5	12	12,5	13	13,5	14	14,5

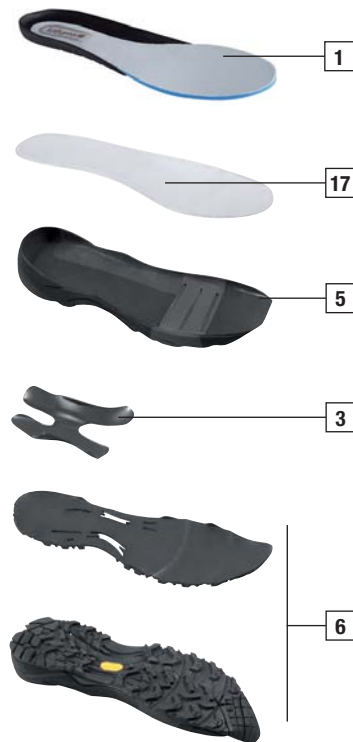
# SHOES technical

## TRAIL

### MOON RACE



### SKY RACE 2



### SPEEDTRAIL

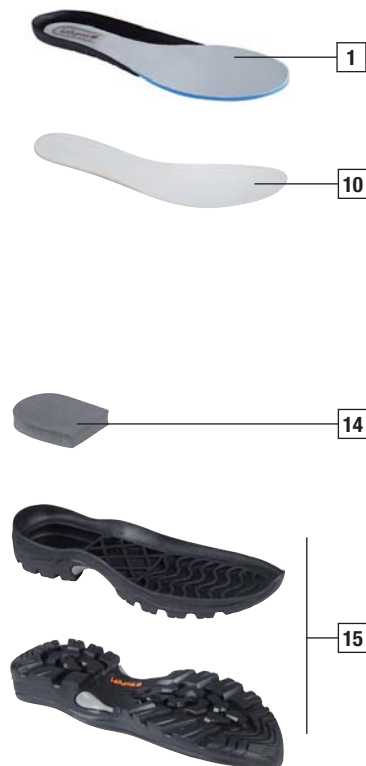


## TREKKING

### ATAKAMA



### ARGENTERA



### LIGHTWAY 2



## TRAILRUN



**[1]**  
Première de propreté Lafuma-OrthoLite® : Respirante  
Lafuma-OrthoLite® insole: Breathable  
Decksohle Lafuma-OrthoLite® : Atmungsaktiv

**[2]**  
Semelle intermédiaire : Amorti EVA tri-densité + double insert PU / EVA avant-arrière  
Midsole: Tri-density EVA cushioning + double front-back PU / EVA insert  
Zwischensohle: EVA-Dämpfung mit dreifacher Dichte + PU-Doppelinlage / EVA im Zehen- und Fersenbereich

**[3]**  
Stabiflex : Pièce TPU moulée pour la stabilité  
Stabiflex: TPU moulded insert for stability  
Stabiflex : Geformter TPU-Teil für die Stabilität

**[4]**  
Semelle extérieure : Semelle VIBRAM® ADVANCE TRAIL caoutchouc  
Outsole: VIBRAM® ADVANCE TRAIL rubber  
Laufsohle : Sohle VIBRAM® ADVANCE TRAIL aus Gummi

**[5]**  
Semelle intermédiaire : Amorti EVA tri-densité  
Midsole: Tri-density EVA cushioning  
Zwischensohle : Abgefedert, aus EVA in drei unterschiedlichen Dichten

**[6]**  
Semelle extérieure : Semelle VIBRAM® XRUN caoutchouc  
Outsole: VIBRAM® XRUN rubber  
Laufsohle : Sohle VIBRAM® XRUN aus Gummi

**[7]**  
Semelle intermédiaire : Amorti EVA bi-densité  
Midsole: Bi-density EVA cushioning  
Zwischensohle : Abgefedert, aus EVA in zwei unterschiedlichen Dichten

**[8]**  
Semelle extérieure : Semelle VIBRAM® VITESSE caoutchouc  
Outsole: VIBRAM® VITESSE rubber  
Laufsohle : Sohle VIBRAM® VITESSE aus Gummi

**[9]**  
Semelle intermédiaire : Amorti EVA mono-densité  
Midsole: Mono-density EVA cushioning  
Zwischensohle: EVA-Dämpfung mit einfacher Dichte

**[10]**  
Première de montage : Semelle en polypropylène pour la stabilité  
Last sole: Polypropylene sole for stability  
Innensohle: Polypropylen-Sohle für die Stabilität

**[11]**  
Semelle extérieure : Semelle VIBRAM® TN-333 TRAIL PERFORMANCE caoutchouc  
Outsole : VIBRAM® TN-333 TRAIL PERFORMANCE rubber  
Laufsohle: Sohle VIBRAM® TN-333 TRAIL PERFORMANCE Gummi

**[12]**  
Stabiflex : Pièce TPU pour la stabilité  
Stabiflex: TPU moulded insert for stability  
Stabiflex : TPU-Teil für die Stabilität

**[13]**  
Semelle extérieure : Semelle VIBRAM® PROTREK caoutchouc  
Outsole: VIBRAM® PROTREK rubber  
Laufsohle : Sohle VIBRAM® PROTREK aus Gummi

**[14]**  
Amorti talon : Insert pad EVA  
Heel cushioning: EVA insert pad  
Fersendämpfung: Einlage EVA Pad

**[15]**  
Semelle extérieure : Semelle LAFUMA FIXGRIP caoutchouc  
Outsole: LAFUMA FIXGRIP rubber  
Laufsohle : Sohle LAFUMA FIXGRIP aus Gummi

**[16]**  
Semelle extérieure : Semelle LAFUMA LIGHTHIKING 2 caoutchouc  
Outsole: LAFUMA LIGHTHIKING 2 rubber  
Laufsohle : Sohle LAFUMA LIGHTHIKING 2 aus Gummi

**[17]**  
Première de montage : EVA  
Last sole: EVA  
Innensohle: EVA

## ASCU 2

